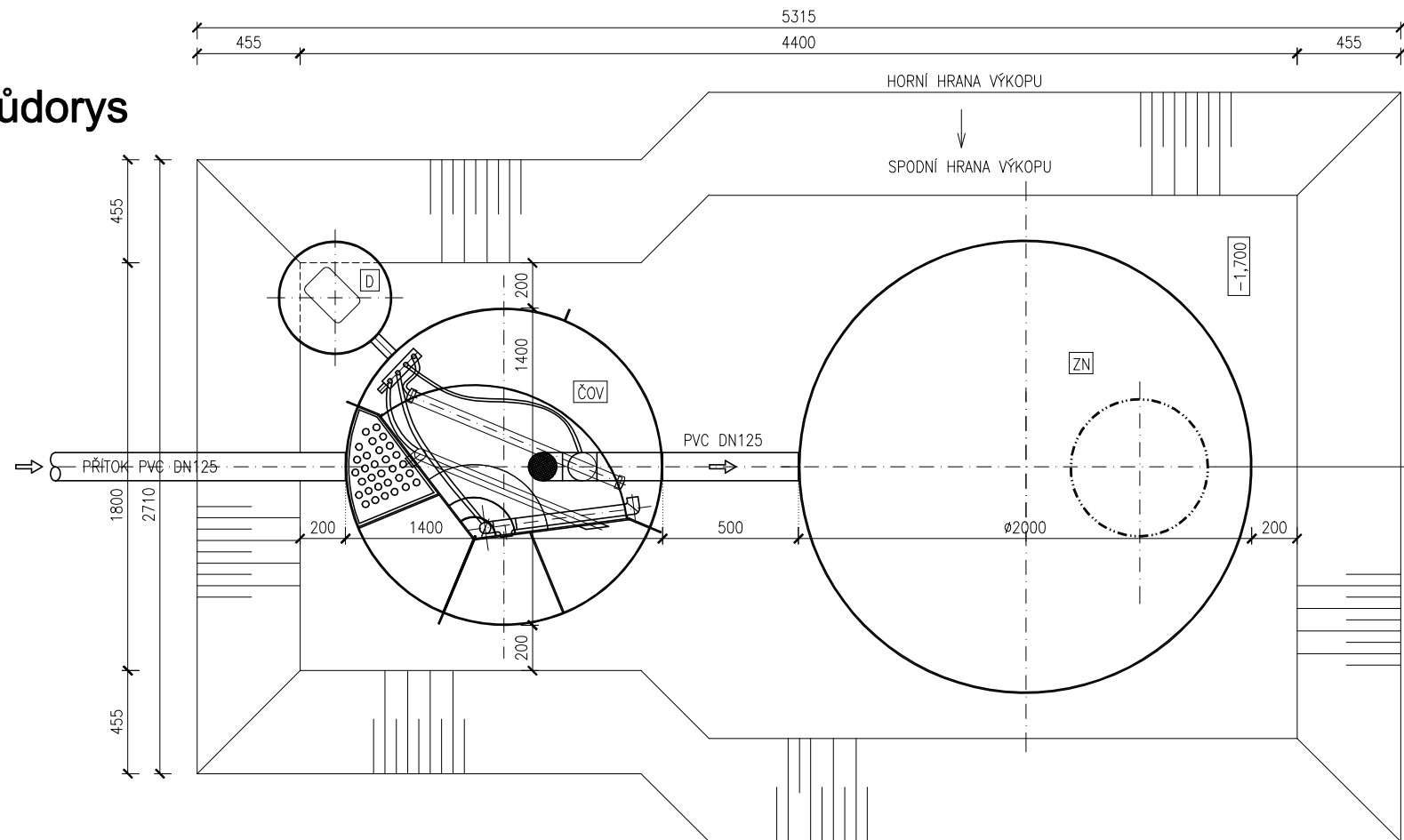


# OSAZENÍ ČOV MICROCLAR AT6 A PP NÁDRŽ NA PŘEDČIŠTĚNOU VODU 4,0 m<sup>3</sup>

Při výskytu zvýšené úrovně hladiny podzemní vody, je nutno nádrž ČOV alespoň částečně obetonovat

## Půdorys



## Legenda:

ČOV

BIOLOGICKÁ ČIŠTÍRNA ODPADNÍCH VOD  
TYP: MICROCLAR AT6  
PLASTOVÁ NÁDRŽ Ø1400mm, v.1800mm

ZN

ZÁCHYTNÁ NÁDRŽ V=4,0m<sup>3</sup> : Ø=2000mm  
h=1800mm (1300mm + 500mm základní výška komínku)

D

PLASTOVÁ ŠACHTA NA MEMBRÁNOVÉ DMÝCHADLO Ø500mm, v.400mm

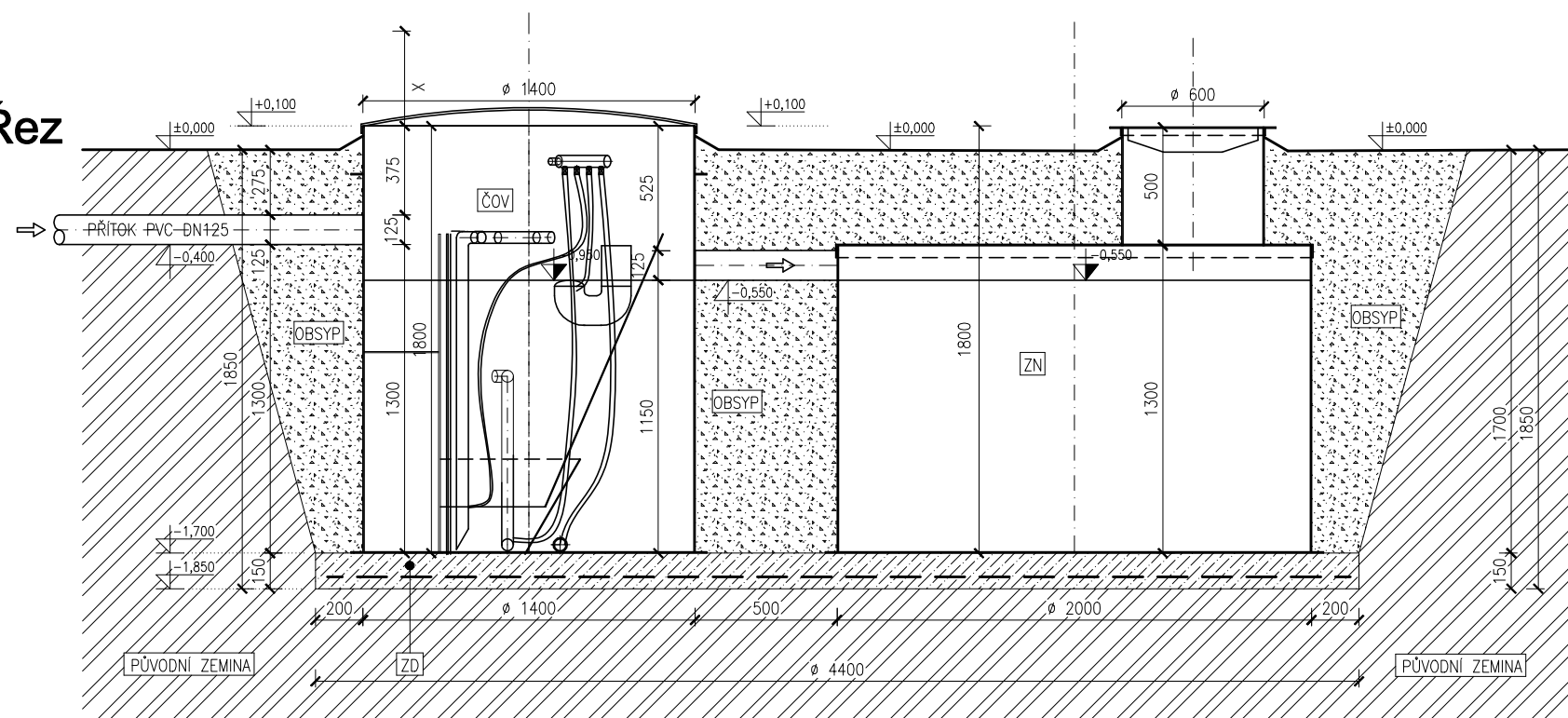
ZD

BETONOVÁ ZÁKLADOVÁ DESKA S KARI SÍŤ  
BETON B15, KARI SÍŤ Q188

OBSYP

PISEK NEBO TŘÍDĚNÝ DROBNÝ ŠTĚRK (FRAKCE 4/8 mm)  
PŘÍPADNĚ ZPĚTNÝ OBSYP Z PŘEDSÍTEHO VÝKOPOVÉHO MATERIÁLU  
BEZ KAMENŮ, JÍLU

## Řez



**MICROCLAR AT6 + PP NÁDRŽ 4,0 m<sup>3</sup>**  
ZÁKLADNÍ NÁSTAVEC

M 1:30 (A3)

PAVLÍKOVA 5, 602 00 BRNO

USBF  technology