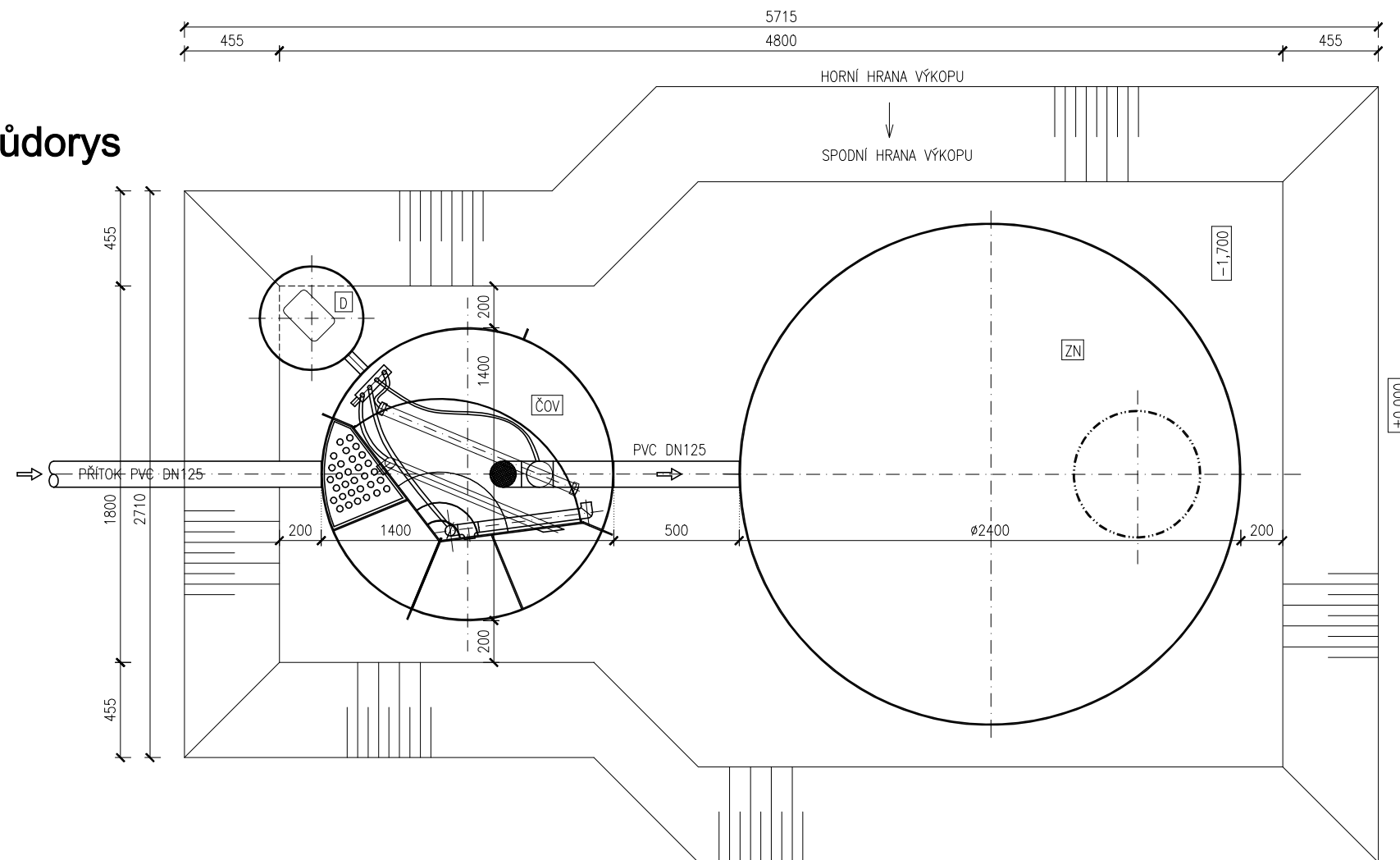


OSAZENÍ ČOV MICROCLAR AT6 A PP JÍMKY NA PŘEDČIŠTĚNOU VODU 6,0 m³

Při výskytu zvýšené úrovně hladiny podzemní vody, je nutno nádrž ČOV alespoň částečně obetonovat

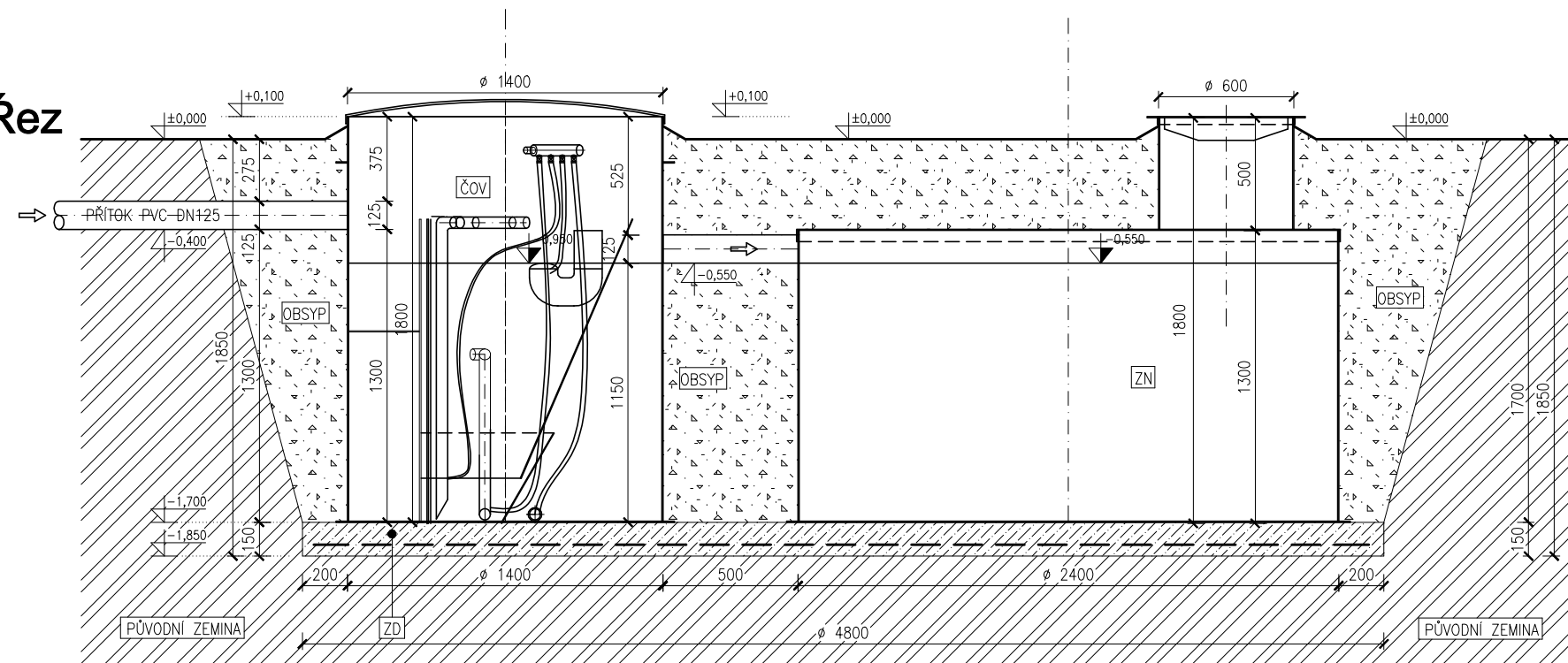
Půdorys



Legenda:

- ČOV
BIOLOGICKÁ ČIŠTÍRNA ODPADNÍCH VOD
TYP: MICROCLAR AT6
PLASTOVÁ NÁDRŽ Ø1400mm, v.1800mm
- ZN
ZÁCHYTNÁ NÁDRŽ V=6,0m³ : Ø=2400mm
h=1800mm (1300mm + 500mm základní výška komínku)
- D
PLASTOVÁ ŠACHTA NA MEMBRÁNOVÉ DMÝCHADLO Ø500mm, v.400mm
- ZD
BETONOVÁ ZÁKLADOVÁ DESKA S KARI SÍTI
BETON B15, KARI SÍŤ Q188
- OBSYP
PISEK NEBO TRÍDĚNÝ DROBNÝ ŠTĚRK (FRAKCE 4/8 mm)
PŘÍPADNĚ ZPĚTNÝ OBSYP Z PŘEDSÍTEHO VÝKOPOVÉHO MATERIÁLU
BEZ KAMENŮ, JÍLU

Řez



MICROCLAR AT6 + PP NÁDRŽ 6,0 m³
ZÁKLADNÍ NÁSTAVEC

M 1:30 (A3)

PAVLÍKOVA 5, 602 00 BRNO

USBF technology